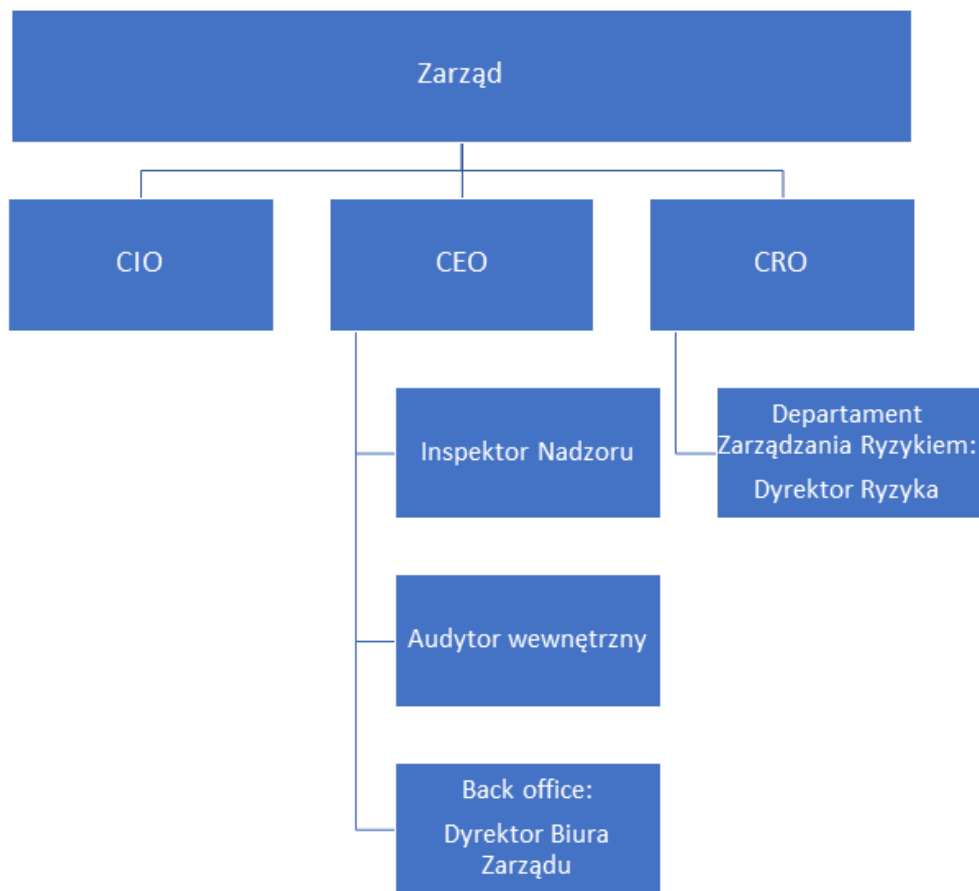


WEWNĘTRZNY PODZIAŁ KOMPETENCJI W ZARZĄDZIE TFI CAPITAL PARTNERS S.A.



Zakres obowiązków pracowników realizowany w ramach docelowej struktury organizacyjnej obejmuje wszystkie kluczowe obszary działania Towarzystwa i przedstawia się następująco:

1. CEO – Prezes Zarządu:

- a. nadzorowanie działania systemu nadzoru wewnętrznego w zakresie systemu nadzoru zgodności działalności z prawem,
- b. nadzorowanie działania systemu nadzoru wewnętrznego w zakresie systemu audytu wewnętrznego,
- c. nadzór nad obszarem AML i sprawowaniem obowiązków w zakresie ochrony danych osobowych,
- d. nadzorowanie funkcjonowania obszaru back office,
- e. nadzorowanie funkcjonowania obszaru technologii informacyjnej,
- f. wykonywanie czynności prezesa zarządu przewidzianych w ksh i innych przepisach odrębnych.

2. CIO – Członek Zarządu ds. decyzji inwestycyjnych:

- a. podejmowanie decyzji inwestycyjnych,

- b. dokumentowanie źródeł będących podstawą decyzji inwestycyjnych,
- c. nadzór nad działalnością zarządzającego portfelem wierzytelności sekurytyzowanych w zakresie realizacji polityki inwestycyjnej,
- d. nadzór nad działalnością zarządzającego portfelem wierzytelności sekurytyzowanych w zakresie zarządzania portfelem wierzytelności,
- e. nadzorowanie działalności Towarzystwa w obszarze mediów i marketingu,
- f. realizacja zadań czynności członka zarządu przewidzianych w ksh i innych przepisach odrębnych.

3. CRO – Członek Zarządu ds. Ryzyka:

- a. nadzorowanie działania systemu nadzoru wewnętrznego w zakresie systemu zarządzania ryzykiem,
- b. nadzorowanie obszaru finansów własnych oraz księgowości własnej Towarzystwa,
- c. nadzorowanie obszaru obsługi kadrowo-płacowej Towarzystwa,
- d. wykonywanie czynności członka zarządu przewidzianych w ksh i innych przepisach odrębnych